



Fiche Technique

LE TRITON : B.P. 13 - 11 bis, rue du Coq Français - 93260 LES LILAS

Tel : 01 49 72 83 13 - Fax : 01 49 72 83 11 - Site : <http://www.letriton.com>

Association régie par la loi du 1^{er} juillet 1901 enregistrée à la Préfecture de Bobigny le 23/03/99 sous le numéro 1999-00195
Siret : 437 641 699 000 16 - Code APE : 9001Z - N° TVA intracommunautaire : FR 39437 641699
Licence d'entrepreneur de spectacles : 1^{ère} catégorie : 1056954 - 2^{ème} catégorie : 1066901 - 3^{ème} catégorie : 1066902

SALLE 1

Scène

Ouverture 7m / Profondeur 3,10m (avant-scène 1m) / Hauteur 2,30m

Salle

Jauge : 180 places max

Mobilier : 140 Chaises, 24 Tables

Loges

Loge principale 30m² + WC

Loge soliste 9m²

Son

Face

Mixer YAMAHA DM2000 24IN/8OUT

Système de diffusion D&B C7

Amplificateur D&B P1200

Retours (6 ou 8 circuits)

Mixer YAMAHA 01V96 24IN/8OUT.

Wedges D&B MAX12 (x6)

Processeurs et Amplificateurs D&B D6 (x3)

Egaliseurs BERINGHER 8024 31 bandes numérique (x3)

Front file ou Retours supplémentaires (2 circuits)

Enceintes D&B E8 (x2)

Amplificateur D&B D6

Effets

TC ELECTRONIC M5000

TC ELECTRONIC DTWO

YAMAHA REV500

Record

Enregistreur Pro Tools HD8 32IN/OUT

Interfaces Pro Tools 192 HD (x2)

Paire Enceintes GENELEC 1030A

Paire Enceintes JBL

Word Clock LUCID X192

Liaisons audio avec la régie studio

Analogique 2IN/2OUT

Numérique 32OUT direct MADI

Live

Micros d'ambiance AKG SE300B/CK91 (x2)

Sortie de console Stéréo (fichier audio MP3 offert)

Périphériques

Graveur CD TASCAM CD-RW2000

Lumière

Contrôle

Avolite Titan Mobile
Contrôleur asservi Botex DC 1216
Gradateur Ariam 36 Chanel

Trad

4 PC 300W
12 Fresnel 300W
5 Découpes 300W
4 Mini Découpe
10 PAR30
4 PAR 64

Asservis

2 PAR LED RGBW Eurolite TMH-7
2 PAR LED ELECTROCONCEPT Quad 188
2 PAR LED RGBW Stairville CX-3
8 PAR LED Showtech RGBWA Power Spot
2 Mini-lyres spot LED TMH-8
Machine à brouillard DMX

Vidéo

Projection

1 Projecteurs Vidéo Acer H7520BD
1 Ecrans 1,6 x 2,1 m

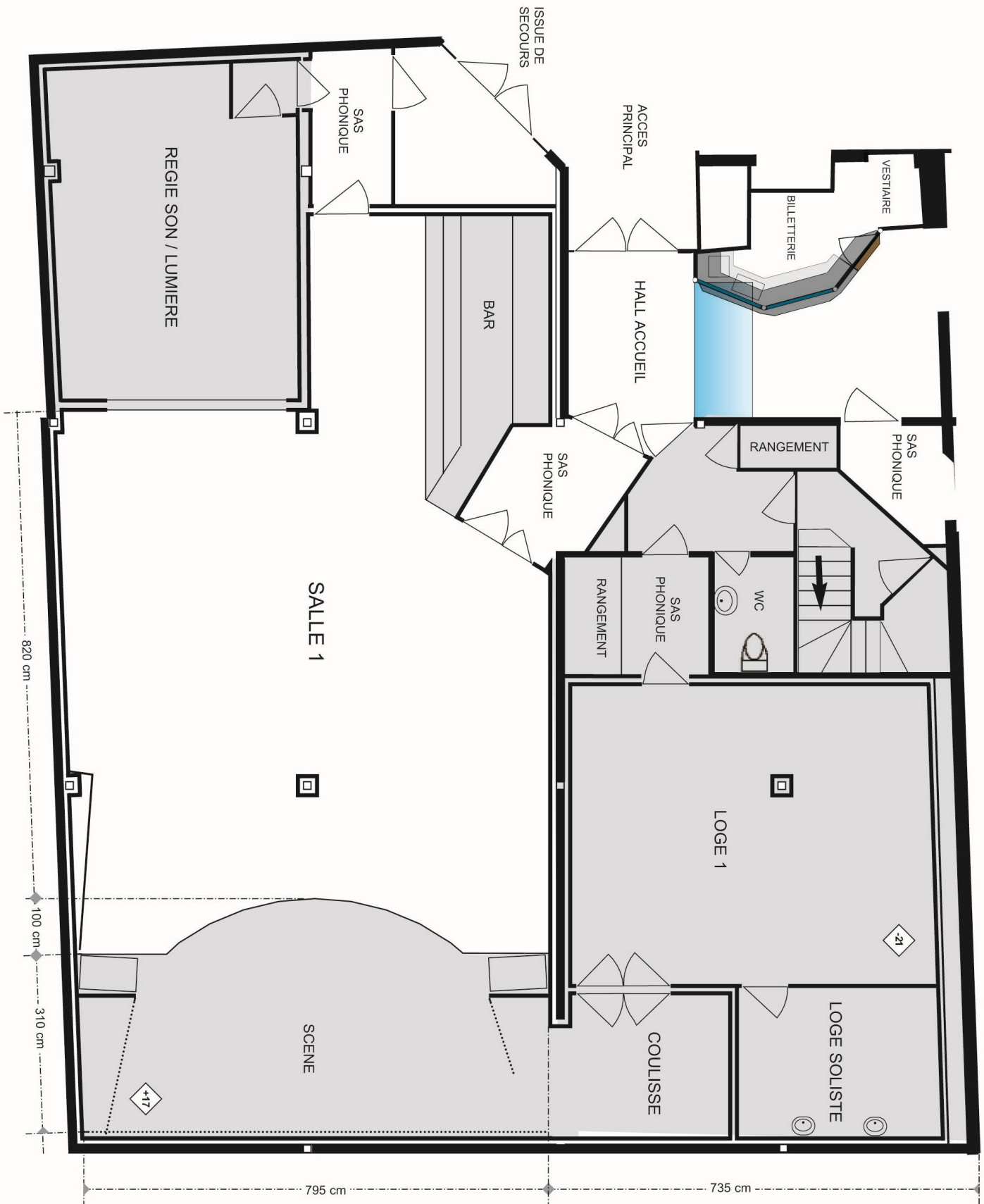
Captation HD

10 points de connexion à la Régie Studio (Tricaster)

PLAN SALLE 1

Hauteur sous plafond : - salle entre 2m30 et 2m50,
- scène entre 2m15 et 2m30

Hauteur scène : 17 cm



SALLE 2

Scène

Ouverture 6,90m / Profondeur 3,10m / Hauteur 4,30m.

Salle

Jauge : 130 places max

Mobilier : 47 Fauteuils (Balcon en gradin), 52 Chaises (Orchestre)

Loge

24m², WC + douche

Son

Mixer Face et Retour

ROLAND V-Mixer M-480

Boitier de scène Digital Snake S-4000S 32IN /12 OUT

Face

Enceintes D&B 10S-D (x4)

Amplificateurs D&B D6 (x2)

Caissons D&B 18S-Sub (x2)

Amplificateur D&B D12

Front File

Enceintes D&B E8 (x2)

Amplificateurs D&B D6

Retour (6 circuits)

Wedges D&B Max 12 (x6)

Amplificateurs D&B D6 (x3)

Effet / Périphérique

TC ELECTRONIC M4000

Lecteur CD SONY CDP-D11

Record live

Enregistreur ROLAND Multipiste R-1000

Micros d'ambiance BEYER DYNAMIC MCE530 (x2)

Sortie de Console Stéréo (USB)

Liaisons audio avec la régie studio

Analogique 2IN/2OUT

Numérique Direct Out Multipiste

Lumière

Contrôle

GrandMA2 On PC + Ecran tactile
MALighting Command Wing
Pupitre Behringer Eurolight LC24126

Trad

7 Découpes ADB DS54 650W/li>
5 PC 650W
8 Fresnel 650W
5 PAR 30
4 Gradateurs Zero88 Rack6 6x2,3KW

Asservis

10 PAR 64 RGBW 18x8W
6 MAC 250 Krypton
5 PixelBar Showtech RGB 12x3W (Mur)
6 Lyre RGBW
Machine à brouillard Martin Magnum 2500HZ

Vidéo

Projection

Vidéo Projecteur HD 5000 Lumens MITSUBISHI UL7400U
Ecran 4x3 m

Captation HD

8 points de connexion à la Régie Studio (Tricaster)

PLAN SALLE 2



REGIE VIDEO

La régie vidéo est une cabine reliée à chacune des deux salles. Elle a pour fonction l'enregistrement Audio et Vidéo en Multipiste et MultiCam avec la possibilité d'une réalisation en direct ou de montage en post production.

Son

Mixer ROLAND V-Mixer M480
Enregistreur Pro Tools HD 11
Enceintes GENELEC 8040B (x2)
Effet TC ELECTRONIC M4000
Word Clock MUTEC Iclock
Convertisseur REAC/MADI ROLAND S-Madi
Convertisseur MADI/Pro Tools AVID

Vidéo

Caméras

2 Caméras HD sur tourelle PANASONIC AW-HE130
8 Caméras HD sur tourelle PANASONIC AW-HE120
2 Caméras HD sur tourelle PANASONIC AW-HE60
1 Sony FS7 objectif 24-135mm
2 GoPro Hero3
1 Caméra main CANON C100
1 Canon 6D
1 Canon XF 305
1 Objectif CANON 70-200mm f2,6 USM Série L
1 Objectif CANON 50mm Fixe f1.4
1 Objectif CANON 24-105mm f4

Contrôleur

TRICASTER + Pupitre, système de réalisation et enregistrement multicam HD
2 Remote Camera Controller PANASONIC AW.RP50
Système KOS Kessler

Montage

4 postes de montage
Adobe Première Pro CC
Final Cut Pro 7
After Effect
PhotoShop

Lumière et Machinerie

2 Panneaux Led 30*30
2 Parapluies
2 Slide KESSLER 1m Motorisé
1 Slide Tiaron 1.2m Manuel
1 Slide Kessler 2m Motorisé
1 Cross Epaupe 5D
2 Pieds Manfrotto + Dolly
1 Pied Sachtler + Dolly
Système de Tally (4 par salle)

Intercom

Systeme intercom ALTAIR EF200 + 4 boitiers filaires

Systeme intercom ALTAIR WBS200 + 3 boitiers

BACKLINE

Pianos & Claviers

- 2 Pianos acoustiques YAMAHA S4 demi queue 1,91m (1 par salle)
- 1 Piano électrique FENDER Rhodes 73
- 1 Clavier midi KURTZWEIL K2500
- 1 Clavier Fender Rhodes DnS

Batteries & Percussions

Batterie Gretsch US Maple

- Grosse caisse 18
- Grosse caisse 20
- Tom medium 10
- Tom medium 12 (x2)
- Tom basse 14 (x2)
- Caisse claire bois 14x5,5
- Caisse claire bois 14x6,5

Batterie Gretsch New Classique

- Grosse caisse 22
- Tom medium 13
- Tom medium 14
- Tom basse 16

Batterie Mappex

- Grosse caisse 22
- Tom medium 12
- Tom medium 14
- Tom basse 16
- Caisse claire métal

Percussion

- Conga (sans Fût)
- Bongo (sans Fût, low + high)
- Timbalès (low + high)
- Djembe (low + high)
- Chime
- Cajon

Amplis & Accessoires

Amplis guitare

- 2 X FENDER Deluxe
- FENDER Twin Reverb
- PEAVY Bandit 112
- MARSHALL MG 100 DFX

Amplis basse

- 2 AMPEG SVT-3 Pro (HP 4x10 + 1x12)
- PEAVY Bass Basic 60

Accessoires

Stand Keyboard (x4)

Siège Clavier (x4)

Siège Haut Contrebasse (x3)

Siège Drum (x4)

Stand Guitare (x4)

Pupitre (x23)

Pupitre de Chef (x1)

Stand RTX SPC Stand Tablette(x2)

PARC MICRO

Statiques

SCHOEPS COUPLE ORTF MSTC6/P12-48 (X2)
NEUMANN KM184 (X9)
NEUMANN TLM 103 (X4)
NEUMANN U87 (X1)
NEUMANN KMS105 (X1)
AKG C414B (X2)
AKG C414XLS (X2)
AKG E535EB (X2)
RODE NT3 (X3)
DPA 4099 (X2) (PINCE : CB,CELLO , GUIT, VIOLON*2)
SHURE BETA 98 AVEC PINCE (X2)

Dynamiques

SHURE SM58 (x11)
SHURE BETA 58 (x2)
SHURE SM57 (x7)
SENNHEISER MD 421 (x2)
SENNHEISER E604 (x6)
SENNHEISER E906 (x2)
AKG D112 (x1)
BEYER DYNAMIC M88 (x4)
ELECTRO-VOICE RE-20 (x1)

Di Box

BSS AR-133 (x8)
Behringer ULTRA-DI DI100 (x7)

Micro HF

Micro cravate avec émetteur et récepteur sennheiser série SK100 G3 (x4)
Micro main ew100g3 capsule e835 (x3)
Emetteur micro dynamique ew100g3 (x2)
Shure SM58 ulxs4 (x1)
Micro casque DPA pour boitier SK100 G3 (x1)